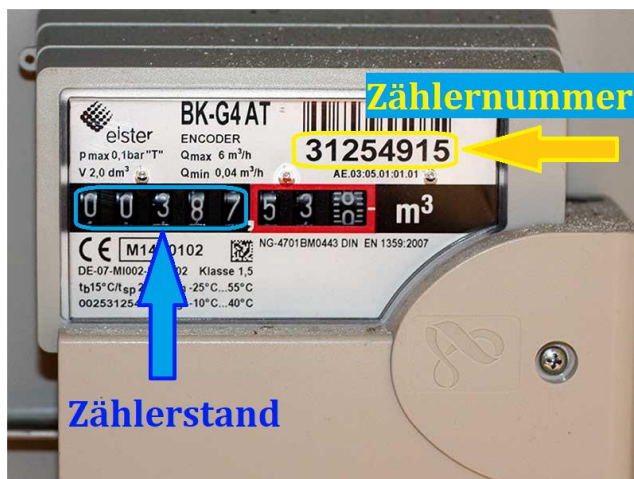


## Gaszähler ablesen - so geht es richtig.

### Welche Daten Sie ablesen müssen und wo sie sich am Zähler befinden:

Sie müssen am Gaszähler den Verbrauch in Kubikmeter ablesen. Am Zähler finden Sie ein Sichtfenster mit einem Rollenzählwerk. Dort wird der Verbrauch mit drei Nachkommastellen in Kubikmeter angezeigt.

**Beispiel:** auf dem Zähler steht die Angabe 387.530 m<sup>3</sup>. Sie notieren auf der Ablesekarte oder im Online-Formular nur die Zahlen vor dem Komma, also 387 m<sup>3</sup>.



Übermitteln Sie uns den Verbrauch mit der Ablesekarte via Post oder per E-Mail auf [handel@tbgn.ch](mailto:handel@tbgn.ch)